

Festival des Jeux

Villefranche-sur-Saône

(L'Atelier, Les Échevins, Lycée Notre-Dame)



Ouverture des portes à 18h - salle de l'Atelier
LOTO
Ven. 9
janvier
19h
Restauration sur place

**Sam. 10 et dim. 11
janvier 2026**

**de 10h à 18h
Entrée gratuite**



Nouveautés : nocturne le samedi, jeux d'enquête, jeux de cartes à jouer et à collectionner, grands tournois* (coinche, scrabble, échecs), jeux bois, jeux de société, espace petite enfance

* sur pré-inscription

Festival organisé par le Lions Club au profit des **enfants malades**



Programme sur
festivaldesjeux.fr
ou en flashant le QRCode



CEPOVETT

GROUP



Marque leader des vêtements
de sécurité et de protection

www.cepovett-safety.com

LAFONT

Marque pionnière et emblématique
du vêtement de métier depuis 1844

www.a-lafont.com

150 ANCIENNE ROUTE DE BEAUJEU - 69400 GLEIZÉ - FRANCE
TÉL. +33 (0) 4 74 62 47 00 - CONTACT@CEPOVETT.COM
WWW.CEPOVETT.COM

N°1 FRANÇAIS DU VÊTEMENT PROFESSIONNEL



TRAVAUX PUBLICS TERRASSEMENTS DEMOLITIONS TRAVAUX AGRICOLES GÉRARD DESPRAT

S.T.P.A. - SOCIÉTÉ TRAVAUX PUBLICS AGRICOLES
LE FOND D'ABUISSONNAS
69460 SALLES ARBUISSONNAS

TÉL / FAX 04 74 03 50 62
GSM 06 08 57 75 31



PLOMBERIE
CHAUFFAGE
SANITAIRE

plomberiecaladoise@gmail.com

616, rue Benoît Mulsant
69400 Villefranche-sur-Saône



Debize

SOLUTIONS VINICOLES • BRASSICOLES • AGROALIMENTAIRES •

Notre siège social :

Debize S.A.S.

330, rue Clément ADER
Zone Industrielle Nord - **69400 ARNAS**
Tél. : 04 74 02 77 77



Debize
SOLUTIONS VINICOLES

CATALOGUE DEBIZE 2023 - 2024 POUR LES PROFESSIONNELS

Retrouvez notre catalogue sur :

www.debize.fr

Mot du Président

Nous nous retrouvons pour le 18^{ème} Festival des Jeux, événement caladois incontournable de mi-janvier.

Le Lions Club de Villefranche et du Beaujolais, se mobilise, accompagnés de nombreux partenaires publics ou privés, de sponsors fidèles et de vous public passionné pour faire de ce week-end de jeux un moment fort de convivialité, d'échange et de partage, soyez tous assurés de mes très chaleureux remerciements.

Cette plaquette présente les différentes activités traditionnelles, vous pourrez également bénéficier de quelques nouveautés, comme **un grand concours de coinche, un espace jeux en bois, anciens ou modernes, le bowling, deux nocturnes dont une soirée fléchettes**, etc., dans différents lieux mobilisés par le festival.

Notre objectif reste le même : SERVIR, en particulier l'enfance malade ou en situation de précarité, comme le monde du Handicap ou du grand âge...

Chers amis, profitez de ces 48 heures consacrées aux jeux sans modération...

Amitiés,

*Pierre Demaugé-Bost
Président du Lions Club Villefranche
et du Beaujolais*

Mot du Directeur du Festival

« Soyez toutes et tous les bienvenus à cette 18^{ème} édition du Festival des Jeux en Calade.

Cette année, les jeux en bois à l'honneur et des animations et tournois en nombre !

De nouveaux espaces également pour vous accueillir autour des jeux de mots ! Cette édition rassemble plus de 40 associations de jeux et 2500 visiteurs joueurs sur le weekend ! Le Loto du vendredi soir ouvre le Festival avec quelque 350 participants !

Les nouveautés : 2 nocturnes, ouvertes de 19h à 1h du matin. L'une à la salle de l'Atelier et l'autre à la salle de jeu des Fléchettes Caladoises à Beauregard. De nouveaux créateurs et inventeurs de jeux (DIMETRIX, LUDOLOGIES).

Cette année un espace Belote pour un tournoi de 200 joueurs à la salle des Échevins, le samedi 10 janvier à 14h. En nocturne jeux d'enquête, jeux de carte TCG, Jeux de plateaux et stratégie, jeux de société classiques, jeux de rôles.

Depuis 2008, le Festival des Jeux de Villefranche sur Saône est un événement ludique, associatif et familial au cœur de la ville qui attire un public au-delà d'une heure de déplacement parfois. Il favorise les rencontres amicales et familiales à travers le plaisir de jouer, plaisir de se retrouver, plaisir de partager une passion.

*Vincent Déchaud
Directeur du Festival des Jeux 2026*

« le plaisir des uns participe au bonheur des autres »

Réunir des fonds pour soutenir pendant l'année une quinzaine d'associations comme Docteur CLOWN, qui œuvrent au soutien des enfants malades, personnes en difficultés, ou personnes âgées, soulager des familles en précarité.

Amusez-vous ! Découvrez-vous de nouveaux talents ou de nouvelles passions.

À vos marques...prêts... Jouez !!



**BOUCHERIE
DU JASMIN**

Boucherie - Charcuterie
Magasin d'alimentation générale

VENTE EN DEMI-GROS / DÉTAIL

1000 route de Riottier
69400 Villefranche-sur-Saône

04 74 62 38 96

06 33 33 32 16

boucheriejasmmin@gmail.com



OSCAR



PRÊT A PORTER

Hommes, Femmes, Naissance, Nuit

Ouvert du lundi au samedi
9h - 12h et 14h - 19h

oscar-pretaporter-villefranche.fr
100 rue de Stalingrad - Villefranche-sur-Saône



171 route de Grave
69480 Anse

04 74 60 24 46

Fermé
dimanche soir
et samedi midi



**Partout où il y a ...
un besoin,
un Lions est présent !**

Le Lions Club



Le Lions Club Villefranche et du Beaujolais comprend une 40^{aine} de membres, actifs et retraités, hommes et femmes de bonne volonté qui mettent en commun - autour de l'amitié vécue au sein du groupe - leurs talents, leurs connaissances et compétences au service des autres et notamment des plus défavorisés. L'action Festival des Jeux permet à elle seule de soutenir une 20^{aine} de projets et associations chaque année.

Le club participe également à des actions servant des causes internationales du Lionisme tel que le diabète, la protection de l'environnement, le cancer infantile, la faim et la vue. Il est particulièrement impliqué sur la collecte de lunettes usagées, la lutte contre la mucoviscidose, le soutien aux enfants hospitalisés longue durée et la lutte contre le cancer.

Le club est un partenaire de docteur CLOWN, des Restos du Cœur, de Notre-Dame des Sans Abris et des Hôpitaux Nord-Ouest Villefranche-sur-Saône via la maison du Petit Monde.

**Avec le Lions Club,
1€ de bénéfice est 1€ reversé.**



lionsvillefranchebeaujolais@gmail.com



Lions Club de Villefranche et du Beaujolais





Michael DE SOUSA
Gonzague DIONIS du SEJOUR

Confiez la gestion de vos assurances
à des professionnels engagés :

Entreprises & Particuliers
Prévoyance / Retraite / santé
Locaux professionnels / Habitation /
Auto

86 rue Henri Depagneux – Zac du Martelet - Limas
Tel : 04.74.62.20.96 - villefranche-centre@gan.fr

*N° ORIAS : 17007308-25005864

Domaine du
Père Guillot

*“Présent sur de nombreuses
tables dans le monde”*



www.pereguillot.fr

5810 ROUTE DU PONT DES TOURRADONS 30740 LE CAILLAR / TÉL. 04 74 69 14 02

L'ALCOOL EST DANGEREUX POUR LA SANTÉ, SACHEZ APPRÉCIER ET CONSOMMER AVEC MODÉRATION



**Carrefour
market
ANSE**



**TOUT A CHANGÉ...
...SAUF NOUS !**

**+ de petits prix
+ de choix
+ de services**



Faites le plein de nouveautés !

le FRUITS & LÉGUMES

Des arrivages quotidiens avec une sélection de produits à moins de 1€ pour rendre les fruits & légumes accessibles.



la MARÉE

Le choix et le conseil de votre poissonnier sur la préparation et la cuisson de vos poissons frais au rayon traditionnel comme en libre service.



la FOURNÉE

Mettez vos envies grâce à nos plats en libre service. Désormais, adaptez votre sachet selon vos besoins !



la BOUCHERIE

Notre équipe de bouchers est à votre service pour vous proposer chaque jour une viande bovine de qualité d'origine 100% française.



le LOCAL

Retrouvez dans chaque rayon plus de 50 producteurs locaux de toute la région pour vous proposer les meilleurs produits de notre terroir.



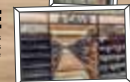
le SNACKING

Profitez de notre rayon snacking pour des l'après du magasin pour vos soirées de tous les jours. Pratique et accessible !



la CAVE

Un large choix de vins pour vos soirées de tous les jours ou pour les grandes occasions dans une ambiance conviviale et chaleureuse.



**Vos services
AU QUOTIDIEN**



**Carrefour
drive**

**Vos courses
24h/24
sur carrefour.fr**



24/24



RETRAIT ARGENT



PARKING RELAY



PHOTOMATON



LAVAGE AUTO



CARTE CADEAUX

**HORAIRES
D'OUVERTURE**

Lundi au samedi
8h30 à 20h00
Dimanche
8h30 à 12h30

ANSE

2 place de l'Égalité
69480 Anse
Tél. 04 74 09 46 19

Le Lions en action



Collecte pour les bébés Restos du Coeur



Festival des Jeux



Virades de l'Espoir



Handi' days



Festival des Jeux "Simultanée d'échecs"



Handi' days



Festival des Jeux "Atelier Meccano"



Animation dans les EHPAD

SARL Frédéric PALDINO

TERRASSEMENT

VRD

ENROCHEMENT



76 rue de la Tuilerie - Parc Activité de Blaceret - 69460 Blacé
Portable : 06 82 42 76 02



218 bd Henri Barbusse
Villefranche-sur-Saône

lb-finances@wanadoo.fr
www.lb-finances.com

Bonvallet
Depuis 1989



**Climatisation, chauffage,
froid, ventilation, eau**



Nous sommes à votre écoute. Devis gratuit.
Confiez-nous projet Particulier et Professionnel

📍 1060 Route de Riottier 69400 Villefranche-sur-Saône

☎ 04 37 55 27 20

✉ bonvallet@bonvallet.fr | www.bonvallet.fr



Depuis trente ans, l'association docteur CLOWN intervient auprès des enfants hospitalisés de la région, notamment : Centre Léon Bérard, HFME Bron, Édouard Herriot, Cardio, les Massus, le CHU de Saint-Étienne ainsi que dans l'Ain : Fleyriat à Bourg-en-Bresse ou Romans-Ferrari et bien sûr en Calade. Dès le début elle a été parrainée par Mimi Mathy et Bernard Lacombe, rejoints par beaucoup d'autres célébrités dont le dernier en date est l'acteur Francis Perrin. Le seul but de l'association est de recueillir des fonds pour gérer 20 clowns professionnels spécifiquement formés pour intervenir en milieu hospitalier. Des prestations exécutées toujours en binôme, de chambre en chambre en fonction de la maladie du jeune patient.

La très active antenne de Villefranche-Beaujolais permet ainsi l'intervention des clowns chaque semaine en pédiatrie, néonatalogie, à l'hôpital Nord-Ouest et au CAMSP (enfants handicapés) de Villefranche-sur-Saône. Le travail des clowns est remarquable, ils impliquent les enfants dans leurs jeux, mais aussi les parents, le personnel soignant, permettent aux petits malades des moments d'évasion ou de rêve, surtout pendant les soins parfois délicats.

Des clowns devenus au fil du temps de véritables auxiliaires médicaux. Bien que très accueillant, l'hôpital reste un lieu austère pour l'enfant, les éclats de rire sont autant de rayons de soleil qui illuminent la chambre. Transformer les euros en moments heureux, apporter du rire, de la magie, de la musique là où on les attend le moins, c'est le formidable objectif auquel vous convie docteur CLOWN.

Le don du rire peut s'exprimer de mille manières : donner du temps, apporter vos idées, un soutien financier ou en nature, un événement sportif et culturel, avec vous, votre entreprise ou votre association. docteur CLOWN c'est 15000 prestations annuelles et des millions de sourires.

Alors n'hésitez pas à soutenir cette action

Docteur CLOWN

481 route de Riottier - 69400 Villefranche-sur-Saône

Contact : gilles.rossetti@gmail.com

www.docteurclown.org

CONFORT HABITAT



Depuis 1971

Concept Alu

Art & Fenêtres

Venez découvrir notre **showroom** entièrement réaménagé !

Confort Habitat,

L'excellence pour votre habitat :

Véranda, extension, pergola, menuiseries, volets, portail, stores...

FABRIQUÉ EN FRANCE

Tél : 04 74 60 28 16

www.conforthabitat.com

2 Allée de Viadorée - 69480 Anse

LUDIK

Jeux de société, cartes, puzzles

TRIO

180 RUE VICTOR HUGO
69400 VILLEFRANCHE/SAÔNE
04-26-47-03-46
WWW.BOUTIQUE-LUDIK.FR



Facebook



MARTELET
Carrosserie
Bruno Girard
04 74 62 36 58

95 rue des Chantiers du Beaujolais
69400 LIMAS - VILLEFRANCHE S/S



Les Lunettes de Julien



36 Allée de la gare, 69400 Villefranche s/saône
04 74 68 84 79 - www.leslunettesdejulien.com

Plan de masse



**Concours
en nocturne
de fléchettes**
samedi 10 janvier à 20h

Organisé par l'association
sportive de fléchettes caladoises
**773 rue Hector Berlioz
à Beauregard**





VINOLIA - FOODINOX S.A.S.

107, rue Benoît Raclet,
Zone Industrielle Nord
69400 ARNAS



Expertise comptable Audit - Conseil

2 rue de la Blanchisserie
69220 Belleville

Bâtiment E La Lagune Sud
355 rue Gabriel Voisin
69400 Villefranche-sur-Saône

www.novicap.fr
04 74 62 98 66
contact@novicap.fr



**VENTE D'ÉCHAFAUDAGES
NEUFS ET OCCASIONS**



**150 Rue Georges Charpak,
69220 Belleville-en-Beaujolais**

contact@monechafaudage.com

04 74 07 59 50



06 48 68 47 31
www.caladedetection.fr




- Recherche de fuite
- Inspection Vidéo
- Débouchage et Curage de Canalisations
- Repérage Réseaux

113 rue des Deux Ruisseaux - Gleizé
caladedetection@gmail.com



Festival des **Jeux**

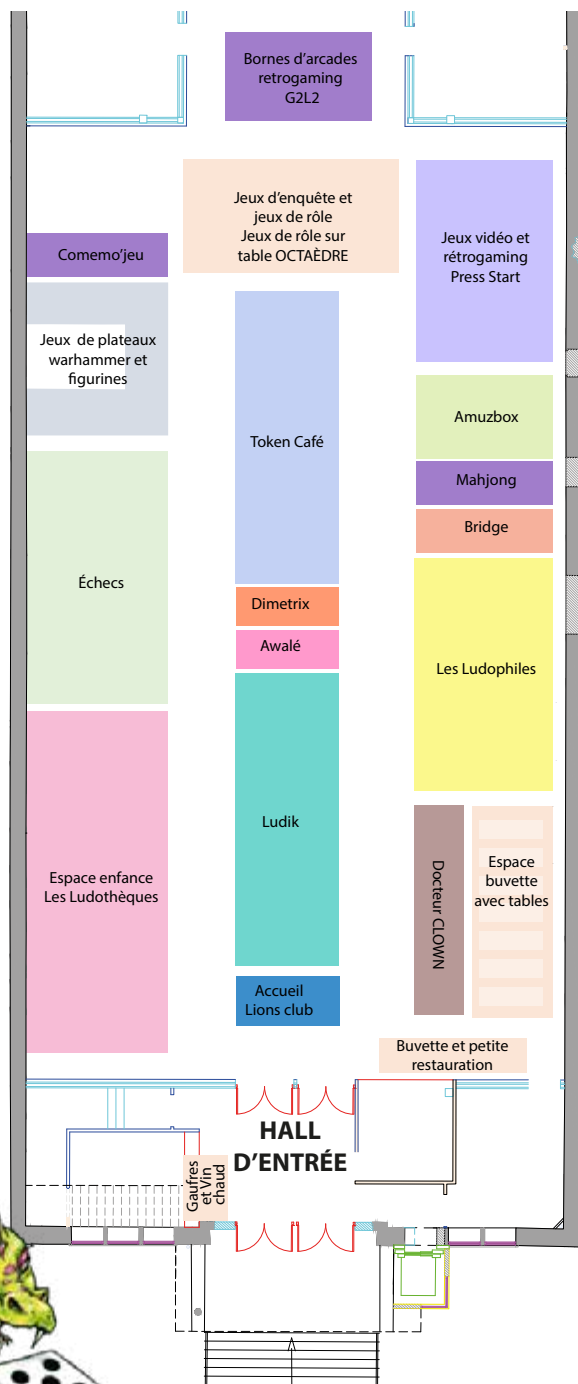
Salle de l'Atelier
Jeux de plateaux



Bridge | Mahjong | Ludik | Token Café
Calade Échecs | Awalé | Les Ludothèques
Les Ludophiles | Amuzbox | docteur CLOWN
Dimetrix | Jeux vidéo et rétrogaming
(Press Start et G2L2) Octaèdre

Figurines historiques | Branle-Bas-de-Combat | Air RAid

Salle de l'Atelier





Le Bridge Club Beaujolais est affilié à la Fédération Française de Bridge. Le club compte 160 adhérents. Il organise des tournois tous les lundis et jeudis après-

midi et les mercredis à 18h30.

Le club possède une école de bridge très dynamique avec une proposition de trois cours répartis dans la semaine entre le mardi, le mercredi et le vendredi. Les débutants peuvent s'initier au jeu et les joueurs plus expérimentés trouveront plusieurs cours de perfectionnement et de compétition. Les joueurs sont encouragés à s'inscrire en compétition et le club de Villefranche a chaque année des performances nationales. Le club propose également des parties libres le lundi après-midi pour les joueurs qui préfèrent un bridge moins compétitif.

Le bridge est un jeu de réflexion et d'analyse. Il est conseillé pour entretenir sa mémoire et est l'occasion de rencontres conviviales.

**Tournoi organisé au profit
de docteur Clown et de l'enfance
malade le jeudi 8 janvier 2026
(locaux du Bridge Club Beaujolais)**

Intermédiaire

Durée
15 min

Difficile

À partir de
12 ans

Bridge Club Beaujolais

17 rue Ennemond Ullard
Villefranche-sur-Saône

bridgeclubbeaujolais@gmail.com



Le mahjong est un jeu de société d'origine chinoise.

Il se joue à 4, chacun pour soi, basé sur un

système de pioche et de défausse de tuiles. 4 joueurs s'affrontent individuellement en piochant et défaussant tour à tour une tuile. Le vainqueur est celui qui le premier expose ses 14 tuiles associées en combinaisons, généralement des tierces ou des brelans et une paire. Le Mahjong est un jeu de stratégie, de détente ou sport de compétition. Accessible à tous, ce jeu séduit par sa diversité, sa rapidité et son originalité.

Mahjong

17 rue Ennemond Ullard
Villefranche-sur-Saône

Manuel SANTOS – 06 98 39 07 73
manusantos@free.fr



Associations



Vous cherchez un jeu de société ? Et vous ne savez pas vers quoi vous orienter devant la

multitude de choix qui s'offre à vous ? Venez au LUDIK !

L'équipe est là pour vous aiguiller à travers tous ces jeux, et vous permettre de repartir avec celui qui vous conviendra. Que ce soit pour enfant, famille, joueur chevronné ou joueur expert, il y en a pour tous les goûts et toutes les envies ! Nous sommes une équipe de passionnés présents pour vous conseiller, avec enthousiasme et passion.

TOSSIT, c'est la pétanque comme vous ne l'avez jamais jouée ! Ce jeu d'adresse



revisite les règles de la pétanque avec une touche moderne : des fléchettes en silicone qui collent aux surfaces

lisses pour transformer n'importe quel endroit en terrain de jeu. Lancez vos fléchettes souples et tentez de vous rapprocher du Jack (fléchette noire), comme avec un cochonnet. Ajoutez du piment à la partie en empilant une fléchette sur une autre (+3 points), en touchant une fléchette adverse (+1 point) ou en dégageant un adversaire du jeu ! Le premier à 13 points gagne".

Tournoi sur le stand

Tout le week-end - Salle de l'Atelier

Ludik

180 rue Victor Hugo - Villefranche-sur-Saône
contact@boutique-ludik.fr
<https://boutique-ludik.fr>



Token café

Venez découvrir Le Token Café, le nouveau café associatif et ludique !

Ce bel espace de 100 m² vient d'ouvrir en plein cœur de Villefranche-sur-Saône.

Ouvert tous les jeudis, vendredis et samedis soirs de 19h à 00h.

Venez en famille, entre ami(es), en couple ou même seul(e) !

Nous avons de quoi vous ravir avec une ludothèque de plus de 500 jeux..

Il y en a pour tous les goûts !

Nos bénévoles sont là pour vous guider et vous faire découvrir ces trésors ludiques, depuis les meilleurs classiques jusqu'aux dernières nouveautés !

La carte du bar est là pour accompagner vos parties d'une boisson rafraîchissante ou réchauffante.

AUCUNE OBLIGATION

DE CONSOMMER :

venez jouer et profiter !

La Calade est une terre de jeu vivante, elle est riche de joueuses et joueurs. Nous vous invitons à venir découvrir et partager ce plaisir au Token café !!

Cotisation : 15€ l'année ou 3€ la soirée / offert pour les -16 ans. En devenant adhérent(e), vous bénéficiez d'un accès à la ludothèque, au café associatif, aux soirées spéciales.

Le Token Café

206 rue Roland
Villefranche-sur-Saône
letokencafe.fr





Le jeu d'échecs est le jeu de plateau le plus connu et le plus pratiqué dans le monde traversant les frontières, les classes sociales et les tranches d'âge.

Contrairement aux idées reçues, les règles aux échecs sont assez simples à apprendre et à la portée de tous : en une heure, un adulte peut assimiler les règles principales ; un enfant peut débuter à partir de 6 ans. Affilié à la Fédération Française des Échecs et titulaire du « label club formateur », Calade Échecs Villefranche, créé en 1991, possède un palmarès conséquent à la fois chez les séniors et les jeunes. Le club développe les échecs de compétition par équipes et individuelles mais également la pratique du jeu en loisir. Chacun peut y trouver son compte, quelque soit son niveau, grâce aux cours dispensés au sein du club.

N'hésitez pas à venir nous voir au club : le meilleur accueil vous y attend !

Durée
de 10 min à 2 h

Difficile

À partir de
6 ans

Calade Échecs Villefranche

Salle 5, Espace Barmondière
Villefranche-sur-Saône

Noël PEYCLIT - 06 52 41 70 67

noel.peyclit@gmail.com

www.calade-echecs.com



Comment caractériser le jeu d'Awalé ?

Prenons les jeux de stratégie sur plateaux à deux

joueurs. Arrêtons-nous aux «classiques», les échecs, les dames, l'Othello, le jeu de Go, l'Abalone et j'en passe. Avez-vous remarqué qu'ils se font s'affronter 2 couleurs (blanc vs. noir) voire plus ? Alors que, l'Awalé, est composé de pièces (graines) indifférenciées. Autre différence, dans les classiques, on parle souvent de «mes pièces».

À l'Awalé, pour être exact, on devrait parler des graines dans son camp, nuance

Dans les règles que nous diffusons, l'Awalé en Paca sous l'égide de l'Oware Society, un joueur n'a pas le droit de tuer/affamer son adversaire, et dans le cas où cet adversaire n'a plus de graines, il doit même chercher à le nourrir, le but n'est donc pas dans la destruction de l'autre. Et l'on parle bien de bien semer, pour bien récolter, de nourrir et de ne pas affamer. On a donc un jeu qui est composé de ressources indifférenciées, que les deux joueurs doivent gérer conjointement, en semant chez l'autre pour avoir des chances de récolter. Mais avec l'attention que la récolte n'empêche pas l'adversaire de continuer à jouer.

À l'heure du développement durable, si seulement nos ressources naturelles étaient gérées selon ces principes !!!

Selon notre lecture, la valeur principale de ce jeu pourrait se résumer par la devise :

« il faut donner pour recevoir ».

Awalé

Guy Sepahi

awalepaca@aol.com

www.awaleweb.fr

**Concepteur & Fabricant de
robinetterie industrielle depuis 1985**



www.tecofi.com
T. +33 (0)4 72 79 05 79
✉ sales@tecofi.com

Carrefour 
market

**Ouvert du lundi au samedi
de 8h30 à 19h45
et le dimanche matin
de 8h30 à 12h30**



125, rue de Stalingrad 69400 Villefranche-sur-Saône
Tél. : 04 74 09 87 80

ROMAIN
ISOLATION 



Romain VANOYE

Portable 06 18 90 59 13

Fax 04 78 21 46 26

43 allée du mens
69100 Villeurbanne

SAS au capital de 30 000 € - RCS Lyon 517 840 039



Centre de jeux et jouets pour les familles et les collectivités.

Nous accueillons les enfants de 0 à 12 ans

pour des séances de jeux sur place, pour du prêt de jeux. Venir à la ludothèque, c'est passer un moment convivial et pouvoir échanger à travers différents espaces de jeux :

- 😊 Des jeux d'éveils de manipulation et moteurs.
 - 😊 Un espace de jeux de rôle et de puzzles
 - 😊 Pour tous les âges, grands bâtisseurs et bâtisseurs en herbe
 - 😊 Jeux de société, parents et enfants
- Mais aussi, il est possible de :
- 😊 Fêter son anniversaire
 - 😊 Emprunter de grands jeux en bois intergénérationnels

C'est avec plaisir que nous vous accueillons dans notre espace de jeux durant tout le week-end du festival ! Les enfants restent sous la responsabilité de leurs parents.

Difficile

Intermédiaire

Durée
30 min

Facile

À partir de
3 ans

Ludothèque Jeux de Mômes

770 boulevard Burdeau
Villefranche-sur-Saône
04 74 02 58 61

Ludothèque Dés en Folie

38 Place Laurent Bonneval
Villefranche-sur-Saône
06 22 07 66 19
ass.ludovillefranche@gmail.com
www.assludothequervillefranche.fr



Une association ludique en Calade...

Jeux de réflexion, d'ambiance, de gestion, de développement, de déplacement ...

Passionnés, joueurs débutants ou confirmés, venez découvrir les jeux de société modernes et tester les dernières nouveautés dans une ambiance conviviale et détendue.

LES SOIRÉES DÉCOUVERTES

Le 1^{er}, 2^{ème} et 3^{ème} vendredi du mois à partir de 20h30 à Villefranche-sur-saône et tous les samedis après-midi à Saint-Just-d'Avray.

Gratuit pour les adhérents

3€ pour les extérieurs

LES THÉMATIQUES

3 fois dans l'année à partir de 14h

3€ pour les adhérents

6€ pour les extérieurs

Retrouvez nos calendriers en ligne

Villefranche :

<https://bit.ly/LudophilesVillefranche>

Saint-Just-d'Avray :

<https://framadata.org/ludophiles>

Difficile

Intermédiaire

Durée
5 min à ...

Facile

À partir de
16 ans

Les Ludophiles

Salle 6, Espace Barmondière
Villefranche-sur-Saône
06 73 68 97 56 - ludophiles@free.fr

Associations



Amuzbox prépare tout pour que vous puissiez animer à la maison des moments de jeux inoubliables (chasses aux trésors, escape-game) pour les enfants et les adultes (Box à louer ou fichier à imprimer). Pour un anniversaire ou une soirée originale, choisissez votre BOX (bombe à désamorcer, potion magique à préparer, apéro à déboucher, se démenter !).

Facile à mettre en place, favorisant le collaboratif et les énigmes avec manipulation. **À noter ! : l'ANNIV'BOX est personnalisé pour 2-3h d'animation, l'ESCAP'BOX permet à tous les joueurs de se creuser la tête (maitre du jeu sonore).**

Un nouvel escape-game de groupe : Alice au pays des 5 sens, que vous avez peut-être déjà testé lors du Festival 2025 ? Il cible les collectivités ou les entreprises (3 niveaux : enfant - famille - adulte). La créatrice peut ainsi venir animer entre 20 et 250 personnes. centres aérés, fête de l'école, fêtes familiales, arbres de Noël, team building, événements municipaux etc.

Sur le festival : des minis escape-game à résoudre pour petits et grands mais aussi un jeu réparti sur les différents lieux pour aboutir sur son stand. Ouvrez-l'oeil !

Durée
15 min

À partir de
3 ans

Intermédiaire

Difficile

Amuzbox

Marie DION - 06 22 89 15 56
marie.dion@amuzbox.com
amuzbox.com



Atelier Dimetrix

Tentez une expérience ludique et graphique unique en son genre.

Avec le prototype DIMETRIX pas besoin de "savoir" dessiner pour reproduire des fiches modèles ou improviser librement sans utiliser de feutre, de crayon, de gomme ou de règle.

De la plus minimaliste à la plus représentative des figures, DIMETRIX réunit le dessin et la géométrie dans la démesure du possible.

Atelier libre ou guidé et joutes ludiques pour qui aime la compétition.



Durée
5/15 min

À partir de
5 ans

Facile

Dimetrix

Pascal TERRACOL-CHAMPIN
06 29 24 67 08
terracol.pascal@gmail.com
<https://www.facebook.com/pascal.terracolchampin/>

Associations Gaming



Press Start - Rétro-gaming

« Retrogaming, Family gaming, conférences,

bidouille et bonne humeur »... c'est le credo de Press Start dont les membres partagent avec passion une immense collection lors d'animations privées, festivières ou scolaires. Véritable machine à remonter le temps, ce musée mobile où il est obligatoire de toucher permet de découvrir ou redécouvrir 50 ans d'histoire du jeu vidéo. Et surtout de passer un bon moment parce que le jeu c'est sérieux !

Durée
À partir de 5 min

Facile

Toute la
famille

Press Start

Valentin GUENICHON

valentin@guenichon.com

Suivez-nous sur les réseaux

Toute notre actualité :

<https://press-start-retrogaming.com>



G2L2 Corp

Fondée en 2011, l'association a pour but la promotion la culture dite geek, ou pop-culture, dans son ensemble.

Spécialisée dans le jeux vidéo rétro, l'association dispose d'un large parc de bornes d'arcades, de consoles rétro et de vieux ordinateurs, le tout mis à disposition du public lors de salon et de conventions pour faire revivre l'histoire de l'informatique et du jeu vidéo. A côté, elle organise des conférences, propose du jeux de plateau et des animations sur différents supports.

G2L2 Corp

Loïc GONNOT - contact@g2l2corp.com

www.g2l2corp.com



Octaèdre Ludique

est une association autour du jeu de rôle sur table (JDR) à Villefranche-sur-Saône et dans le

Beaujolais.

Les buts de l'association sont multiples :

- Faire découvrir ce loisir au grand public
- Favoriser la pratique des rôlistes
- Apporter une aide aux meneuses et meneurs de jeu (MJ)

Nous proposons des animations auprès de structures (musées, médiathèques), intervenons dans les festivals et conventions (Octogones, Festival des Jeux) et organisons des ateliers à destination des adhérents. Nous n'oublions évidemment pas le cœur de l'association : proposer nombre de parties et de campagnes. Grâce à nos adhérents nous disposons d'ailleurs de nombreux jeux : Star Wars, Donjons et Dragons, Vampire, Appel de Cthulhu, Pavillon Noir...

N'hésitez pas à venir nous rencontrer les 2^{ème} et 3^{ème} vendredis de chaque mois, à partir de 19h30 à la salle du Terminus !

Durée
2h

Facile

À partir de
10 ans

Octaèdre Ludique

Salle municipale du Terminus - 112 place de la Gare - Villefranche-sur-Saône

contact@octaedreludique.fr

www.octaedreludique.fr



CREPIER & MOYNE

*Des Bijoutiers Horlogers de Métier
depuis 1829*



706, rue Nationale
(face de la collégiale Notre-Dame)
VILLEFRANCHE-SUR-SAONE
bijouteriecrepier.com

SARL PARK SUD

**Location de biens
immobiliers
commerciaux**

06 03 21 91 75

lb-finances@wanadoo.fr

218 Boulevard Henri Barbusse
VILLEFRANCHE S/S



**176 route de Bourg-en-Bresse
Bâtiment A
01390 CIVRIEUX**

07 71 15 14 01



Jean-François Gantillon

JEU D'HISTOIRE AVEC FIGURINES :

Le Kriegspiel Napoléon
Une règle "complète"
de Jeu d'Histoire avec
Figurines, à l'Avant-garde

de la Simulation... LKN permet de reconstituer les Combats des Campagnes militaires de l'empereur Napoléon Bonaparte (Fin 18ème, début 19ème siècle). Un Jeu de Stratégie pour les Amateurs d'Histoire.

"LKN : joindre la jouabilité à l'historique !"

Rendez-vous sur le stand Napoléon : Prenez le rôle de Général en chef et commandez une petite Armée.

Le stand est ouvert aux stratèges et amateurs d'Histoire désireux de mieux connaître et étudier notre fantastique passé commun. Stratégie, tactique, réflexion, logique et convivialité sont au rendez-vous : pour 2 à 4 joueurs.

" Ce n'est pas possible : cela n'est pas Français ! "

" Fort bien, mais a-t-il de la Chance ? "

Napoléon

Durée
2 à 3h

Intermédiaire

À partir de
12 ans

Jean-François GANTILLON

06 08 23 53 03 - jfgantillon@sfr.fr

<https://le-kriegspiel.blogspot.com/>

Parties de jeu de figurines
Samedi 10 à partir de 14h
Dimanche 11 à partir de 10h

Mini-Tournoi en nocturne
Samedi 10 à 20h

Star Wars - La Bataille de Hoth
« L'Empire Contre Attaque »

BRANLE-BAS DE COMBAT



JEU NAVAL TACTIQUE
1750-1815

Charles Campmas

Branle-Bas de Combat

Vous avez rêvé de commander un navire corsaire ou un vaisseau du Roy et de disputer la maîtrise des mers aux Anglais ?

Vous avez été fasciné par Nelson et souhaitez prendre sa place ?

Alors, essayez Branle-Bas de Combat et battez-vous, pour la gloire, pour l'honneur, pour votre nation !

Le système du jeu BBC simule simplement mais historiquement les combats navals du XVIII^{ème} siècle.

Durée
1h - 1h30

Difficile

À partir de
15 ans



Air Raid
36/46

Air Raid

Participez à un combat tournoyant opposant des pilotes de la 2^{ème} Guerre Mondiale en prenant les commandes d'un Spitfire, d'un Zéro ou d'un Messerschmitt.

Durée
30 min

Intermédiaire

À partir de
15 ans

Charles CAMPMAS

06 33 30 39 39

campmasc87@gmail.com

<https://manowar1800.jimdofree.com/>

**Inscription le jour même auprès des clubs présents
ou bien à l'accueil Lions (salle de l'Atelier)**

Samedi 10 janvier

Belote coinchée

14h-19h

Salle des Échevins

Figurines historiques

Partie de jeu

14h - Salle de l'Atelier

Tournoi d'échecs

avec un Grand Maître

15h-17h - Salle de l'Atelier

Questions pour un Champion

Animation - Découverte du jeu

Tout public

14h30-17h30

Lycée Notre-Dame - Salle à l'étage

Dictée

16h-17h

Lycée Notre-Dame - Salle à l'étage

Ludik

Toute la journée - Salle de l'Atelier

Dimanche 11 janvier

Figurines historiques

Partie de jeu

10h - Salle de l'Atelier

Questions pour un Champion

Inscription sur place avant 14h30

14h30-17h

Lycée Notre-Dame - Salle à l'étage

Scrabble

14h30

Lycée Notre-Dame - Salle à l'étage

Dictée

15h30-16h30

Lycée Notre-Dame - Salle à l'étage

Ludik

Toute la journée - Salle de l'Atelier

Créanim

**Enquête théâtrale "les mystères
de l'abbaye de Villefranche"**

Salle des Echevins

**GARAGE
AB Sève**

**Mécanique et électricité automobile
toutes marques**

04 74 65 17 09

garageabseve@wanadoo.fr

218 Rue Jean Michel Savigny, Villefranche-sur-Saône

Ouvert du lundi au vendredi de 7h30 à 19h



Heures d'ouverture

Du mardi au samedi :

8h30 - 12h30

14h - 19h

Ouvert le lundi

d'octobre à Pâques

04 74 09 03 11

<https://grilletchocolatier.com/shop/>

info@grilletchocolatier.com

991 rue Nationale, Villefranche-sur-Saône

Nouveau

Les nocturnes du samedi 10 janvier

en continuité du Festival, jusqu'à 1h du matin

Buvette et restauration sur place (planches de fromages et de charcuterie)

Salle de l'Atelier

Jeux de société, Jeu d'enquête, Jeux de cartes à collectionner, animés par Ludik, Token Café

Jeux vidéo / rétrogaming, animés par Press Start et G2L2

Jeux de rôles, animés par Octaèdre

Tournoi de scrabble, animé par le Club de Scrabble de Villefranche

Mini-Tournoi/ Découverte - Star Wars - La Bataille de Hoth, animé par Jean-François Gantillon (jeux de figurines historiques)

Hors les murs : Salle de l'ASFC (773 rue Hector Berlioz à Beauregard)

JEUX DE FLÉCHETTES concours organisé par l'association sportive de fléchettes caladoises. Limité à 80 joueurs. Inscriptions au concours : 10€ en tickets de tombola du Festival (entrée incluse).



Inscriptions et conditions d'accès : Tout au long du samedi à la salle de l'Atelier, auprès du LIONS Club (Salle de l'Atelier, accueil général du Festival), ou au plus tard dans la dernière demi heure précédant la Nocturne. Chaque joueur inscrit est équipé d'un bracelet d'identification non cessible.

Attention : les salles seront fermées jusqu'à 1 heure sans possibilité d'accès.
Sécurité oblige.

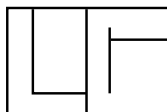


Agence de Villefranche-sur-Saône

573 rue François Giraud
69400 Villefranche-sur-Saône

(+33) 04 74 65 38 39
gcolin@lamy-immobilier.fr

www.lamy-immobilier.fr



GLACEVER

Vitrerie / Miroiterie / Menuiserie
pour particuliers, professionnels et agences

**Nous vous proposons
tous type de produits verriers**

Verre clair ou imprimé
Verre pour Insert de cheminée
Miroir
Verre feuilleté / Verre trempé
Verre teinté pour crédence
Double vitrage

SOCIETE CALADOISE LEON GUILLEMIN DEPUIS 1927

21 rue Edouard Herriot - 69400 LIMAS
www.glacever.com



L'immobilier de proximité depuis 1972

TRANSACTION - GESTION - LOCATION

04 74 03 23 57

contact@vivreenbeaujolais.fr

69460 Le Perréon

www.vivre-en-beaujolais.fr

EUREKA
live escape game

L'Escape Game est une activité ludique accessible à tous,
idéale entre amis ou en famille.

Chaque salle propose un thème et une mission à accomplir en 60 minutes.
Les joueurs doivent fouiller, trouver des indices et résoudre des énigmes.

🕒 EVJF - EVG 🎂 ANNIVERSAIRE 🧑‍🤝‍🧑 TEAM BUILDING

52, rue des Marais
69400 Villefranche-sur-Saône
www.eureka-game.com
09 84 23 05 86



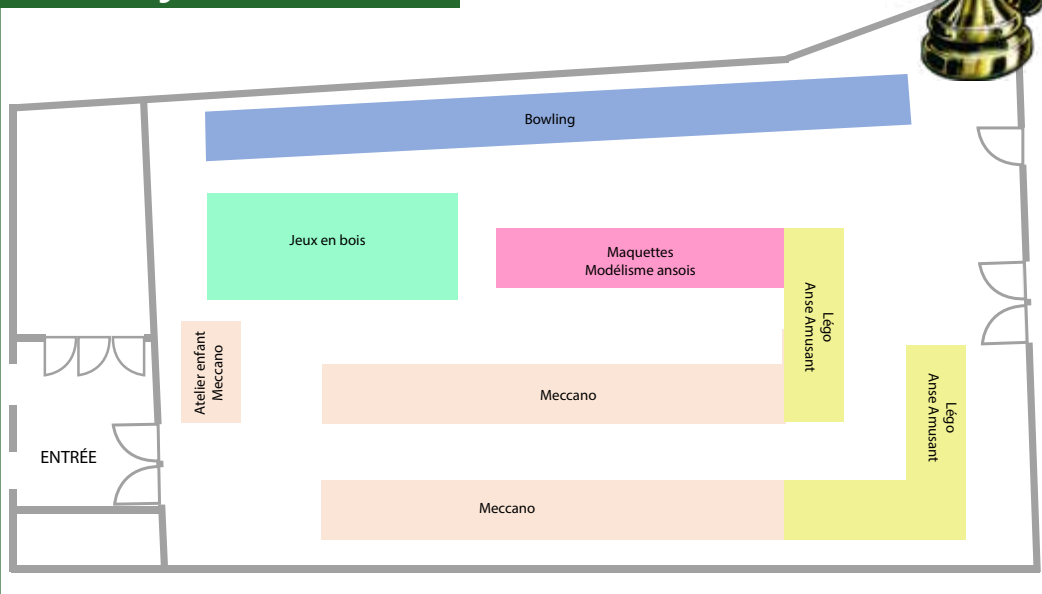
Festival des **Jeux**

Lycée Notre-Dame
Jeux de construction, de stratégie,
d'agilité et de réflexion

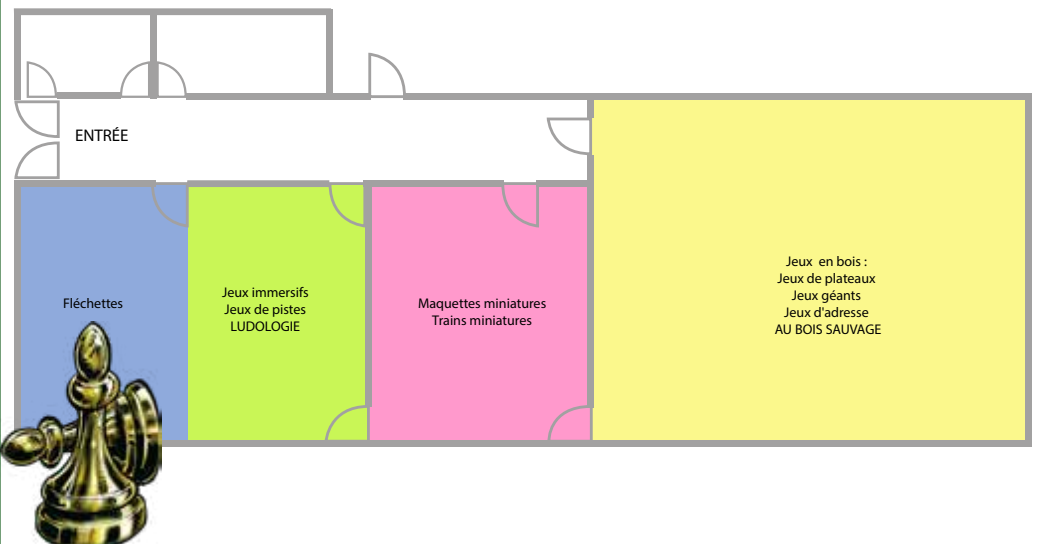
Légo | Meccano | Bowling | Modélisme Ansois
Fléchettes | Ludologies Jeu de piste
Trains miniatures | Jeux en bois
Maquettes miniatures | Questions
pour un champion | Bel'Ortho dictée
Des chiffres et des lettres | Scrabble



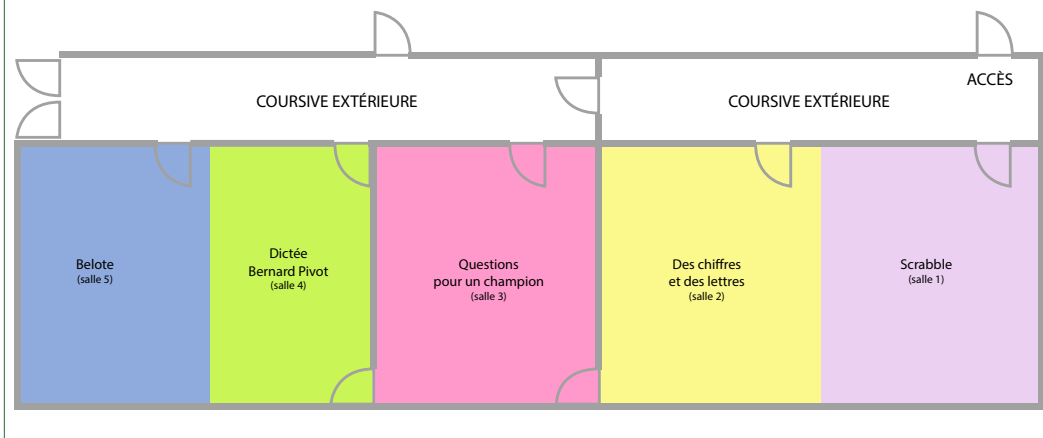
Plan Notre-Dame Gymnase



Plan Notre-Dame Préfabriqué



Plan Notre-Dame 1^{er} étage



Le club Modélisme Ansois des Pierres Dorées

Le club est composé d'une 40^{aine} de membres qui se réunissent le mercredi et samedi

après-midi. Le club comprend 5 sections : bateaux, dioramas, figurines, camions RC et crawlers avec un circuit permanent.

En mai et septembre, nous organisons une journée Crawlers avec des clubs régionaux. **En 2026, notre 6^{ème} Anse Festi Modélisme aura lieu les 14 et 15 mars à la salle Ansolia à Anse.**

Modélisme Ansois des Pierres Dorées

Jean-Claude ALLARD - 06 27 71 05 98

Maire d'Anse, place du Général de Gaulle

modelismeansois@yahoo.fr

<https://modelismeansois.wixsite.com/modelisme-ansois>

Associations



Anse'amusant est née de la volonté de quelques fans de briques (légos) qui se sont regroupés pour

participer à des expositions et événements particuliers. Notre but : faire briller les yeux des petits et des grands par nos constructions. Nous animons aussi des événements culturels pour apporter une touche décalée et sympathique (les 50 ans d'Apollo 11, les Journées Européennes du Patrimoine).

Anse'amusant

Lionel PEYROT - 06 67 00 99 14
10 place des frères Giraudet - Anse
www.facebook.com/anseamusant



Le Club des Amis du Meccano compte 700 membres dans le monde. Certains sont collectionneurs et recherchent boîtes, pièces et documents

relatifs à l'histoire du Meccano. D'autres construisent, en modifiant plus ou moins des modèles connus ou en en créant de nouveaux. Depuis 1974 le club organise un congrès international, important lieu de rencontre où l'on peut voir des modèles spectaculaires. Des membres du club du nord de Rhône-Alpes se réunissent tous les 2 mois à Villefranche-sur-Saône. Ambiance conviviale, et réunion ouverte à toute personne souhaitant s'informer.

Club des Amis du Meccano

Jacques BARANGER - 06 75 93 49 73
nbaranger@wanadoo.fr
www.club-amis-meccano.org



Bowling

Le bowling est un sport d'origine américaine, surtout connu pour son aspect ludique et

familial. Lancer une boule pour faire tomber 10 quilles paraît simple et pourtant ...

Le Bowling Club Caladois s'attache à développer l'aspect sportif en initiant les joueurs et joueuses aux gestes techniques qui permettent de faire des strikes (10 quilles tombées en un seul lancer) ou des spares (10 quilles tombées en 2 lancers consécutifs). C'est le seul sport où un adulte de 50 ans et plus peut supplanter un adolescent. Il entretient la forme, la souplesse, l'équilibre, la concentration, la sociabilité.

Le BC Caladois, affilié à la Fédération Française de Bowling et de sport de quilles, participe à des compétitions. Elles peuvent être individuelles, en doublettes, en triplètes par équipes.

Les entraînements sont le lundi soir à 19h15 pour tous (places limitées) et le mercredi à 18h pour les handicapés (hors vacances scolaires).

Par ailleurs, avec les pistes du Kit Campus prêtées par le Comité départemental, le BC Caladois intervient dans les écoles primaires du CE2 au CM2 et dans les résidences seniors avoisinantes.

Durée
30 min

Intermédiaire

À partir de
6 ans

Bowling Club Caladois - Bowling Le Bab's

Marie-France SAINT-CYR
06 79 72 09 87
mfsaintcyr48@gmail.com

Festival des Jeux

Villefranche-sur-Saône



Tournoi de Fléchettes

Samedi 10 janvier à 20h

Les fléchettes caladoises

773 rue Hector Berlioz - 01480 Beauregard

Inscription :

Samedi 10 janvier jusqu'à 19h
(dernier délai) au stand Fléchettes

Début des parties à 20h précise à Beauregard

Tarif : 10€ / 5 billets de tombola offerts

Lots et goodies à gagner

Buvette et restauration sur place

Festival organisé par le Lions Club au profit des **enfants malades**



Programme sur
festivaldesjeux.fr
ou en flashant le QRCode



Associations



Les fléchettes sont l'un des plus vieux jeux du monde, et chaque nouvelle partie apporte encore sa part d'intérêt. Il peut être frustrant,

exaspérant, irritant mais en même temps vivifiant, relaxant, absorbant et fascinant. Dans tous les cas, il déchaîne les passions. Commencez à jouer, persévérez, vous ne le regretterez pas.

Alexandre Charlot d'A.C Service vous met à disposition divers jeux (fléchettes, billard, baby-foot, flipper) et les répare également. 06 59 99 03 28 - c.alex.charlot@gmail.com

Concours en nocturne samedi 10 à 20h

Organisée par l'association sportive de fléchettes caladoises Salle de l'ASFC (773 rue Hector Berlioz Beauregard)
Limité à 80 joueurs. Inscriptions au concours : 10€ en tickets de tombola du Festival (entrée incluse).

Facile

À partir de
10 ans

Fléchettes

Philippe Briet - 06 75 21 91 08
fifidarts@gmail.com



Ludologies

Aimée vous propose des animations ludiques et sur-mesure : des espaces

de jeux et des jeux de pistes pour les collectivités et associations (enfants, ados, seniors), et des grands jeux de groupe pour vos teambuildings !

Et si vous ne trouvez pas votre bonheur dans les animations déjà proposées... On la crée ensemble !

Le samedi du Festival des Jeux, venez jouer au jeu de piste « Le tour du monde en 30 minutes » : un jeu familial sur les traces de Jules Verne, où vous devrez vous repérer dans l'espace et résoudre des énigmes sensorielles ou de logique... Pour tenter d'accéder au trésor !

Animation Jeu de piste Samedi 10 à partir de 10h

Venez jouer au jeu de piste
« Le tour du monde en 30 minutes »

Nombre de joueurs :

équipes de 2 à 5 personnes

Départ toutes les 10 minutes,
inscriptions sur place

Durée
30 min

Intermédiaire

À partir de
7 ans

Ludologies

Aimée COQUILLAT

07 87 63 83 48

aimée@ludologies.fr

www.ludologies.fr



Big'up

"Le petit gratuit qui a tout d'un grand"

10 000
exemplaires
2 départements
57 communes
580 points
de dépôts

Vous souhaitez communiquer dans nos pages ?

Petite annonce avec photo, demi-page, pleine page, double page, sous forme d'encart ou de publi-rédactionnel nous sommes là pour vous conseiller.

Proposition commerciale sur demande.

Contactez

Cécile Caramelli

06 20 48 81 93

cecile@bigup-mag.com

Scannez pour découvrir
notre site internet



www.bigup-mag.com



686 RTE DE BEAUREGARD
69400 VILLEFRANCHE-SUR-SAÔNE
04.74.65.01.66
contact@faisan-dore.com

115 RUE DU STADE, LIEU DIT DU BOURG,
01600 SAINT-BERNARD
04.74.00.17.58
contact@chezbibet.com



Associations



Trains miniatures

Habituellement pour prendre le train, on se munit d'une valise.

Rémy préfère mettre les trains dans des

valises. Il réalise en échelle réduite des circuits de trains qui tiennent sur de toutes petites surfaces et qui pourtant procurent le même enchantement que les grands réseaux. N'hésitez pas à lui poser toutes les questions qui vous viennent à l'esprit, Rémy répond toujours, avec gentillesse et compétence.

Rémy GEOFFRAY

06 86 87 37 24

geoffrayremy@hotmail.com



Aux Bois Sauvages

Fabrication de jeux en bois, location et animation de jeux géants en bois, menuiserie sur mesure.

Passionné par le travail

du bois, j'ai créé Aux Bois Sauvages pour vous proposer des jeux fabriqués artisanalement dans mon atelier avec un engagement éthique. Je travaille avec des fournitures scrupuleusement sélectionnées sur leurs qualités et leurs provenances. Je réalise également de la petite menuiserie sur mesure dans le même esprit. Vous pouvez me retrouver sur divers foires et marchés ou me contacter directement pour toute commande ou animation.

Mickaël LIEVRE

06 45 00 23 10

contact@auxboissauvages.fr

www.auxboissauvages.fr

69170 Les Sauvages



Maquettes miniatures

Cette année Michel nous propose un voyage lointain où il fait chaud toute

l'année ; quelque part aux Antilles où il a découvert un charmant petit chemin de fer totalement imaginaire qu'il a reproduit sur une planche à repasser. Bucolique à souhait, il évoque une petite gare au pied des cocotiers à côté d'un minuscule port au bord de l'océan et qui incite aux rêves et farniente.



Michel HENNINOT

06 72 12 47 12

henninot.michel@bbox.fr





Le club Questions pour un Champion accueille une trentaine de passionnés. Nous jouons dans les mêmes conditions

que sur les plateaux de télévision, avec des questionnaires rédigés par nos soins ou envoyés par divers clubs de France. Nous nous retrouvons chaque mardi et les 2^{ème} et 4^{ème} jeudis du mois. Que nous soyons tour à tour joueur, spectateur, ou meneur de jeu, nous privilégions la convivialité et la bonne humeur pour passer de bons moments ensemble.

Questions pour un Champion Limas

Président Joël PARAY

06 12 45 38 38

champion.limas@gmail.com

Animation - Découverte du jeu

14h30-17h30 - Tout public

Lycée Notre-Dame - Salle à l'étage

Tournoi

Inscription sur place avant 14h30

14h30-17h

Lycée Notre-Dame- Salle à l'étage

LODEN

L'HABILLEMENT AU MASCULIN

511 rue Nationale Villefranche s/Saône

04 74 60 31 01

loden-boutique.fr

Du mardi au vendredi : 10h/12h30 et 14h30/19h

Samedi 10h/12h30 et 14h/19h

GRANDE TOMBOLA

Si l'accès au Festival est gratuit, les visiteurs sont invités à participer à la tombola pour la somme de 2€ le billet.

Un geste de soutien et une chance de gagner des jeux et autres lots !

Tirage - Dimanche 11 janvier à 18h

1^{er} lot :

UN WEEK-END !!

2 nuits

**avec petit-déjeuner
d'une valeur de 400€**

Du 2^{ème} au 6^{ème} lot :
Coffrets de jeux

**Nous remercions nos
généreux donateurs :**





EXPERT

GARAGE AD EXPERT DE JOUTECROT BRUNO RUET

**Réparation toutes marques
Prêts de véhicules
Vente véhicules neufs
et occasions**

Ouvert du lundi au vendredi : 7h-12h / 13h30-18h30

451, Route de Longsard - 69400 ARNAS

Tél 04 74 65 10 98

garagedejoutecrot@orange.fr

RENT a CAR

Villefranche sur Saône

Un avenir qui nous ressemble !



160 rue des chantiers du Beaujolais
Limas

www.rentacar.fr



Des relations
d'affaires durables



L'IMMOBILIER PROFESSIONNEL DU BEAUJOLAIS

- Locaux à louer, à vendre
- Commerces à louer, à vendre
- Entrepôts à louer, à vendre

Nadine Chollat

06 31 04 13 48

nadinechollat@versionlocal.fr

ASSUR MA

AVANCEZ SEREINEMENT

Intermédiaire Conseil en Assurance /
Agent général   

606 Bd Albert Camus
69400 Villefranche-sur-Saône
contact@assur-ma.fr

04 74 09 41 79



Belf'Ortho est le plus grand club d'orthographe du nord-est de la France.

Fondé en 2008 par Philippe Dessouliers, lauréat national de

la célèbre dictée de Pivot et auteur de nombreux recueils de dictées originales. Le club, ouvert à tous les amateurs de notre belle langue française, est fort de plus de 80 membres répartis dans toute la France, mais aussi en Belgique, en Suisse et au Québec. L'association organise des séances hebdomadaires en ligne pendant lesquelles est proposée une dictée, accompagnée des explications des difficultés.

Ses deux concours phares annuels sont le championnat d'orthographe de Bourgogne-Franche-Comté (fin octobre) et la dictée des Nations (fin janvier), à laquelle participent plusieurs villes francophones.

Tout le monde est le bienvenu au sein de Belf'Ortho, quel que soit son niveau d'orthographe et son lieu d'habitation. Alors, en ligne ou en salle, venez nous rejoindre... sans faute !

Dictée

Samedi 11 de 16h - 17h

Dimanche 12 de 15h30 - 16h30

Lycée Notre-Dame

Salle à l'étage

Belf'Ortho

Janine JACQUEL - belfortho@gmail.com

www.belfortho.fr



Le club des Chiffres et des Lettres de Gleizé se retrouve deux fois par semaine,

à la salle de la Claire.

Le Lundi de 18h30 à 20h et le Jeudi de 14h à 16h. Venez faire travailler vos neurones, dans une ambiance décontractée, où la bonne humeur est de mise.

N'ayez aucune crainte de n'être pas à la hauteur, le principal c'est de se faire plaisir.

Club des Chiffres et des Lettres

Maison de la Claire - Gleizé

Marc PELLETIER - 06 30 03 80 85

marcjudo@wanadoo.fr



M^AÇONNERIE

J.P. DEBIZE

Tous travaux de restauration
Toiture • Pierre

Rue du Breuil
Salles-Arbuissonnas-en-Beaujolais

06 14 81 38 60

jean-pierre.debize@orange.fr

BEAUJOLAIS PROPRETÉ



LA PROPRETÉ, DES MÉTIERS UTILES À TOUS !



LE NOUVEAU SITE destiné à promouvoir nos métiers :
utiles-a-tous.metiers-proprete.com



Restaurant
04 74 60 91 64

www.onnenfaitpastoutunfromage.fr

203 rue Roland
69400 Villefranche sur Saône

Raclettes et fondues toute l'année !

redorer

restaurateur de mobilier

04 37 65 93 38
contact@redorer.fr

www.redorer.fr

Festival des Jeux

Villefranche-sur-Saône



Concours de Belote Coinchée

Samedi 10 janvier à 14h30

Salle des Échevins
96 rue de la Sous-Préfecture

Inscription ouverte à partir de 13h30

Tarif : 20€ par doublette, limité à 100 doublettes

1^{er} Prix deux jambons crus

2^{ème} Prix deux bouteilles de champagne

3^{ème} Prix deux foies gras

4^{ème} au ... Rosette, poulet, etc.

Toutes les doublettes seront primées

Buvette et restauration sur place

Festival organisé par le Lions Club au profit des **enfants malades**



Programme sur
festivaldesjeux.fr
ou en flashant le QRCode



Associations

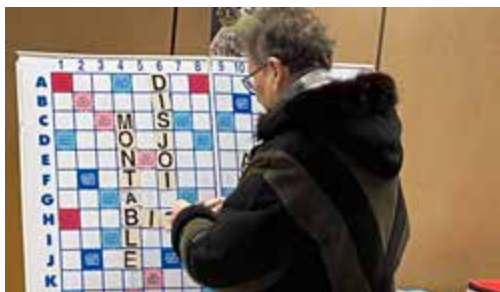


Le club de scrabble de Villefranche-sur-Saône propose deux parties en formule

Duplicate, les lundi et vendredi à partir de 13h45. Dans une partie de Scrabble classique, chacun joue à tour de rôle et dispose d'un tirage différent de ses adversaires.

Le hasard joue un rôle non négligeable dans les résultats et le nombre de participants est limité à 2, 3 voire 4 personnes.

Dans le Scrabble Duplicate, chaque joueur dispose de sa propre grille et joue individuellement avec les mêmes lettres que ses « adversaires » ; Il n'y a plus aucun facteur chance, et le nombre de joueurs est sans limite.



Scrabble

Paul RAVEL – 06 61 23 21 97
Salle 6, Espace Barmondière
Villefranche-sur-Saône
scrabblecaladois@gmail.com

**Tournoi samedi 10
20h - Salle de l'Atelier**

Ets. **GAY
BADEZ**

**CLIMATISATION
ETE/HIVER
Tous
systèmes**

**PLOMBERIE
SANITAIRE**

**CHAUFFAGE
Toutes
énergies**



INSTALLATION - DÉPANNAGE - ENTRETIEN
Particuliers • Professionnels • Industrie

69400 VILLEFRANCHE S/S - Tél. 04 74 62 33 28
contact@ets-gay-badez.fr



D



**VOTRE HÔTEL - RESTAURANT
BALLADINS**

EST AUSSI DISPONIBLE POUR

**VOS REPAS D'ENTREPRISE
OU
ÉVÉNEMENTS FAMILIAUX**

Formules appropriées à vos besoins

Menu à partir de 20€

**Repas au restaurant jusqu'à
65 personnes
ou
en terrasse jusqu'à 30 personnes**

**CUISINE TRADITIONNELLE
PARKING GRATUIT
TERRASSE** 

Renseignements, devis et
réservations au
+33 (0)4 74 62 89 13
lyonnord.confort@balladins.com

365 av Théodore Braun
69400 Villefranche-sur-Saône
SAS la Villardière, Siret 350 758 504 00013

Les Jardiniers Caladois



**CRÉATION ET ENTRETIEN
PARCS ET JARDINS
ÉLAGAGE**

Pierre BAUDU et Fils

lesjardinierscaladois@yahoo.fr

Tél. 04 74 09 07 85

Fax 04 74 65 16 59

308 chemin des Pommiers
69400 VILLEFRANCHE-SUR-SAÔNE



Entreprise spécialisée dans
le domaine du nettoyage industriel
et du multi-service depuis 1996

CONTACTEZ-NOUS

490 rue des Vergers
69480 Pommiers

06 40 24 21 65

contact@alyzee-services.fr



04 74 66 18 05

www.sarl-segaud.fr

ZA de Villeneuve, 149 route de Champagne,
69220 TAPONAS

CHEZ GEORGES
Coiffeur Visagiste & Barbier
DEPUIS 1999

**VILLEFRANCHE-SUR-SAÔNE
GLEIZÉ - VILLAGE BEAUJOLAIS
BELLEVILLE-EN-BEAUJOLAIS**



PRENEZ RDV EN LIGNE : WWW.CHEZGEORGESCOIFFEUR.FR



Depuis 2017, **Créanim** organise des animations géantes dans toutes les villes de France en extérieur comme en intérieur. Ces activités ludiques offrent une excellente opportunité pour explorer des lieux historiques ou des centres-villes en famille ou en groupes d'amis."

"Venez en famille ou entre amis pour résoudre l'Enquête Théâtralisée des Mystères de l'Abbaye, une nouvelle animation au cœur du centre ville de Villefranche-sur-Saône.

Allez interroger des suspects hauts en couleur pour démêler toute l'affaire et résoudre l'horrible meurtre qui a eu lieu dans l'abbaye.

Menez l'enquête et assistez au dénouement final joué devant vos yeux par nos acteurs."

"Les mystères de l'abbaye"

Jeu d'enquête théâtralisée

Dimanche 11 janvier

Départ à 11h et à 14h

Durée du jeu : 1 heure - Public : ados et adultes

Tarif : 16 ans et + : 19€ | 12 à 16 ans : 10€

Gratuit pour les moins de 12 ans.

Inscription :

via le QR Code ou à l'accueil du Festival des Jeux,
le dimanche 11 janvier dès 9h à la salle de l'Atelier





GROUPE PLATTARD

Avenue de la Plage
Villefranche-sur-Saône
www.plattard.fr



www.new-bike.fr

562 rue du Tacot - Village Beaujolais - Gleizé
04 74 09 80 68 - newbikecafe@hotmail.com

Du lundi au vendredi - 9h30 à 12h et 14h à 19h
Samedi - 9h30 à 12h et 14h à 19h

www.literieproduction.com
LITERIE PRODUCTION
P R O D U C T E U R D E S O M M E I L



Paiement
jusqu'à 10 fois
sans frais**



Livraison et débrayage
de votre ancienne
literie gratuits**



Plus de 500
matelas et sommiers
en stock



Toutes
dimensions
réalisables



Échange
en cas de
non-adaptation

📍 **VILLEFRANCHE**

295 Rue d'Anse

04 74 03 96 27

📍 **GLEIZÉ**

121 Allée d'Ouilly
Le Village Beaujolais

04 74 67 03 95

Merci à nos bienfaiteurs

K Loisir | SCI ASTON Eurydice

Krys Neuville-sur-Saône

FJ Peinture | Pharmacie Caladoise |

Pharmacie Centrale | Pharmacie des Marais

ECB Expertise et conseil en bâtiment





**Banque,
assurance,
téléphonie...**

**gagnez
à comparer.**

Rejoindre une banque
qui appartient à ses clients,
ça change tout.

Crédit Mutuel

Beaujolais Rives de Saône

Tél. : 04 74 06 73 13 – Courriel : 07258@creditmutuel.fr

**Le Crédit Mutuel, banque coopérative,
appartient à ses 9,2 millions de clients-sociétaires.**

Crédit Mutuel distribue les offres de Bouygues Telecom.

Bouygues Telecom – 37-39, rue Boissière – 75116 Paris – SA au capital de 819698624,76 €
– RCS PARIS 397 480 930.

Caisse Fédérale de Crédit Mutuel et Caisses affiliées, société coopérative à forme de société
anonyme au capital de 5 458 531 008 €, 4 rue Raiffeisen, 67913 Strasbourg Cedex 9, RCS
Strasbourg B 588 505 354 – N° Orias : 07 003 758.



Tel : 04.74.65.18.54 - www.socalbat.fr - contact@socalbat.fr



votre voyage sur mesure, cousu main !

Envie d'un voyage unique, loin des sentiers battus ?
Avec **45° Latitude**, découvrez une nouvelle façon de voyager :
personnalisée et authentique.

Confiez vos rêves d'évasion à notre équipe d'expertes passionnées.
*Sandrine, Frédérique, Émilie et Adeline vous accompagnent dans la création
de votre voyage idéal.*

Accueil sur rendez-vous dans leur bureau :

Parc Avenue - 596 boulevard Albert Camus - 69400 Villefranche-sur-Saône

04 87 01 85 45 - www.45elatitude.fr